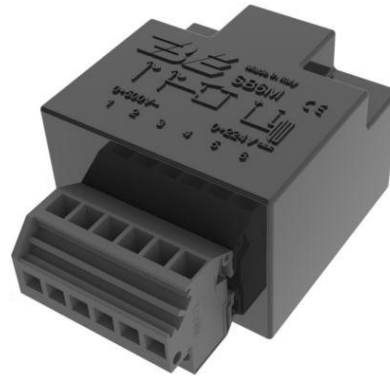


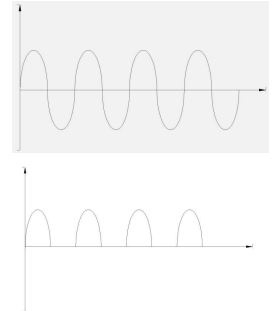
SB6M



Raddrizzatore a semionda con rapporto fisso tra tensione in ingresso e tensione in uscita, per tensioni in ingresso comprese tra 0-500Vac e correnti sino 1,5A, adatto a comandi con sezionamento della continua in uscita anche con carichi induttivi.

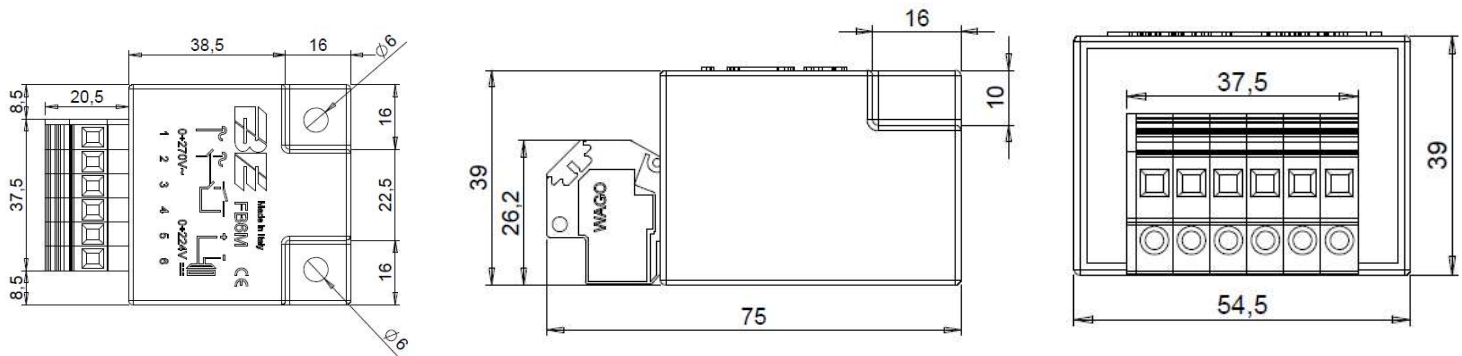


Forma d'onda ingresso/uscita

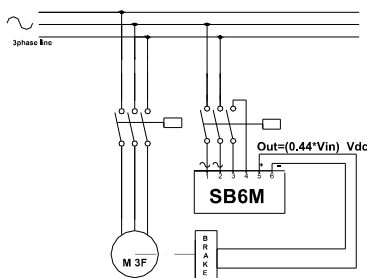


PARAMETRI	COND.	MIN	TYP	MAX	UNIT
Tensione d'ingresso	50/60Hz			500	Vrms
Rapporto tensione ingresso/uscita			0,44		
Corrente uscita	Service S3			1,5	Arms
Corrente uscita	Service S1			1,5	Cont.
Temperatura impiego		-50		70	°C
Temperatura magazzino		-50		80	°C
Lunghezza cavo per carichi induttivi				10	mt
Corrente di spunto su carichi capacitivi				200	Ap
Caduta di tensione ai capi				2	V
Isolamento verso terra				8	KV
Peso					

Dimensioni:



Tipico Diagramma di Utilizzo:



Conforme alla direttiva "CE", alle norme:

- 89/392/EEC
- 73/23/EEC
- 89/336/EEC
- EN55014
- EN6100
- ENV50141